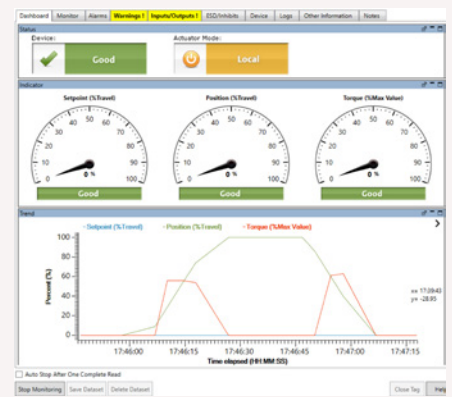


Nominiert in der Kategorie AUTOMATION:

DCMLink

Diagnose, Kontrolle und Monitoring

DCMLink, Diagnose, Kontrolle und Monitoring, ist eine windows-basierte Software, welche Daten von elektrischen Stellantrieben sammelt und die volle Konnektivität zu Asset-Management-Systemen auf Anlagenebene bietet, um Leistungsdaten zu interpretieren, den Gesundheitszustand von Armaturen zu bewerten und die Wartung zu optimieren.



Die SNAP-ON AMS Device Manager Funktionalität bietet Online-Zugriff auf intelligente Diagnosen und Alarmer von Geräten und Industriearmaturen in Echtzeit. Sie erhalten einen Überblick über den Gerätezustand sowie Informationen zur Störungsanalyse und -beseitigung, wenn ein Problem identi-

fiziert wird. Auf Basis von Zustandsdaten in Echtzeit kann das Wartungs- und Betriebspersonal schnell reagieren und fundierte Entscheidungen treffen.